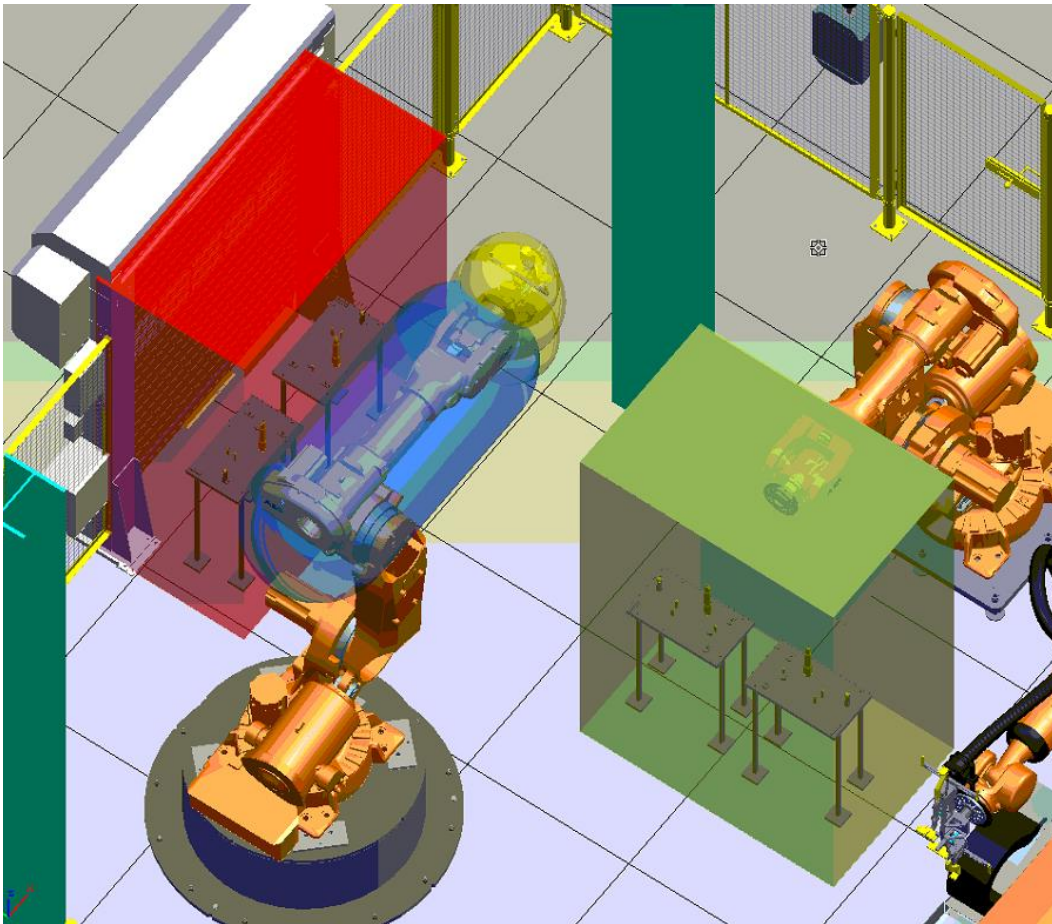


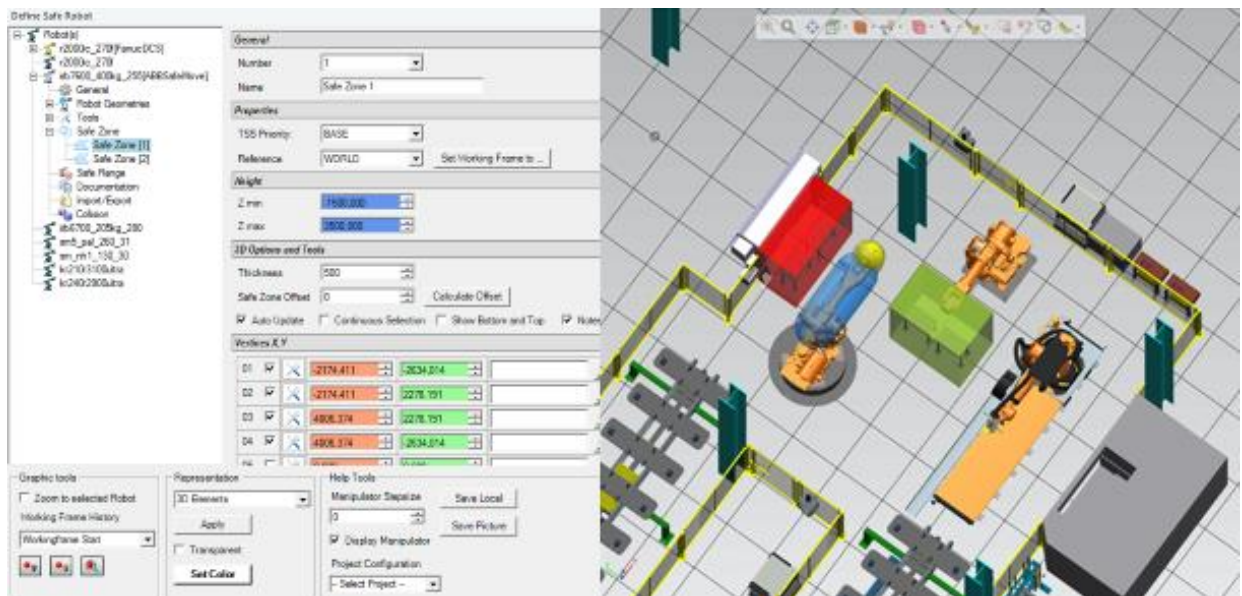
DefineSafeRobot



Zusammenfassung

Das Programm unterstützt den Anwender bei der Erstellung eines sicheren Roboters.

- Darstellung der definierten Parameter in Process Simulate
- Export der Definitionen im Format des jeweiligen Roboterherstellers
 - KUKA
 - ABB
 - Fanuc
 - Comau
- Import der jeweiligen Herstellerformate
- Automatische Erstellung einer Sicherheitsdokumentation



Voraussetzungen

- Microsoft Windows ab Version 7
- .NET-Framework ab Version 4
- Process Simulate oder RobotExpert ab Version 13.0