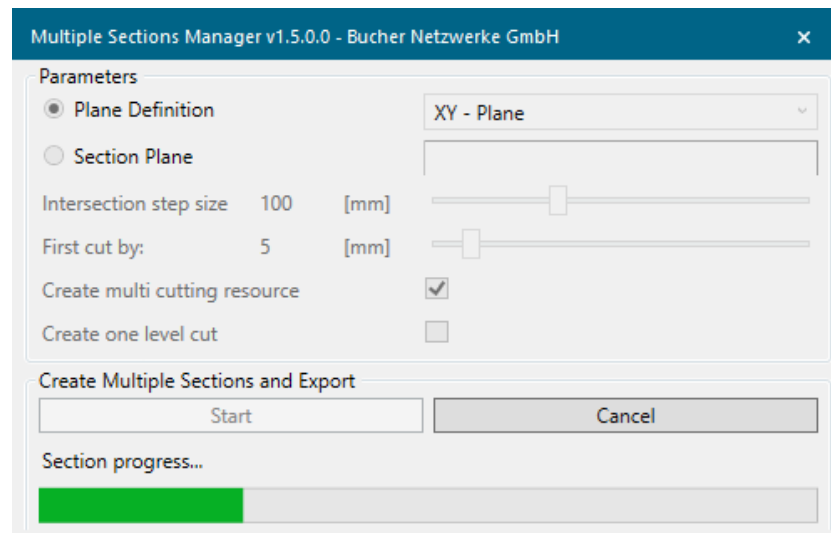


# MultiSectionManager

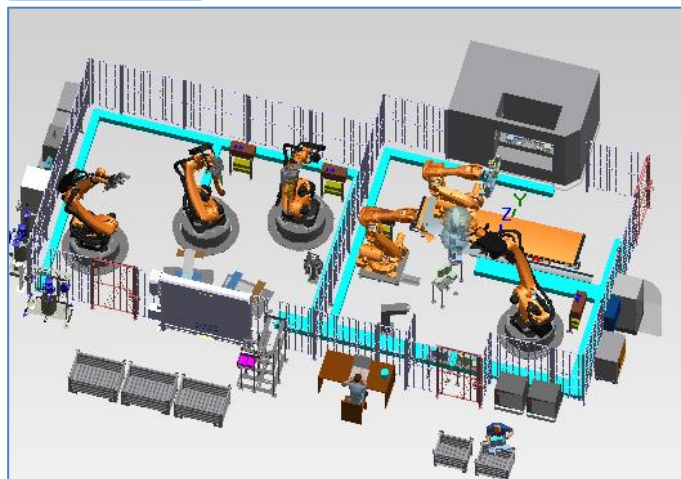


## Zusammenfassung

Der MultiSectionManager generiert ein 2D-Layout aus einer 3D-Simulationszelle in Process Simulate. Somit ist ein einfacher und schneller Export eines Zellenabbildes möglich.

- Export im Dxf-Format
- Auswahl zwischen Basis- und frei definierbarer Schnittebene
- Modifizierbare Genauigkeit des Layouts

3D Layout



2D Layout

