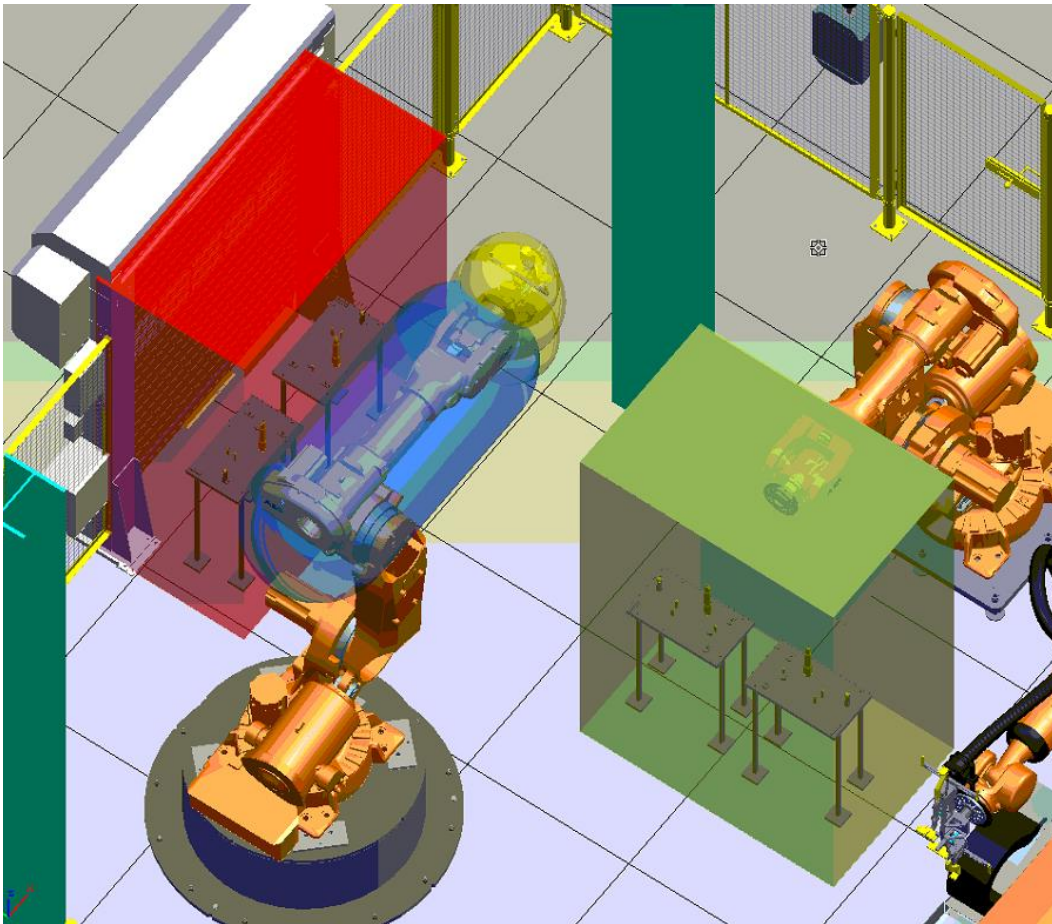


DefineSafeRobot



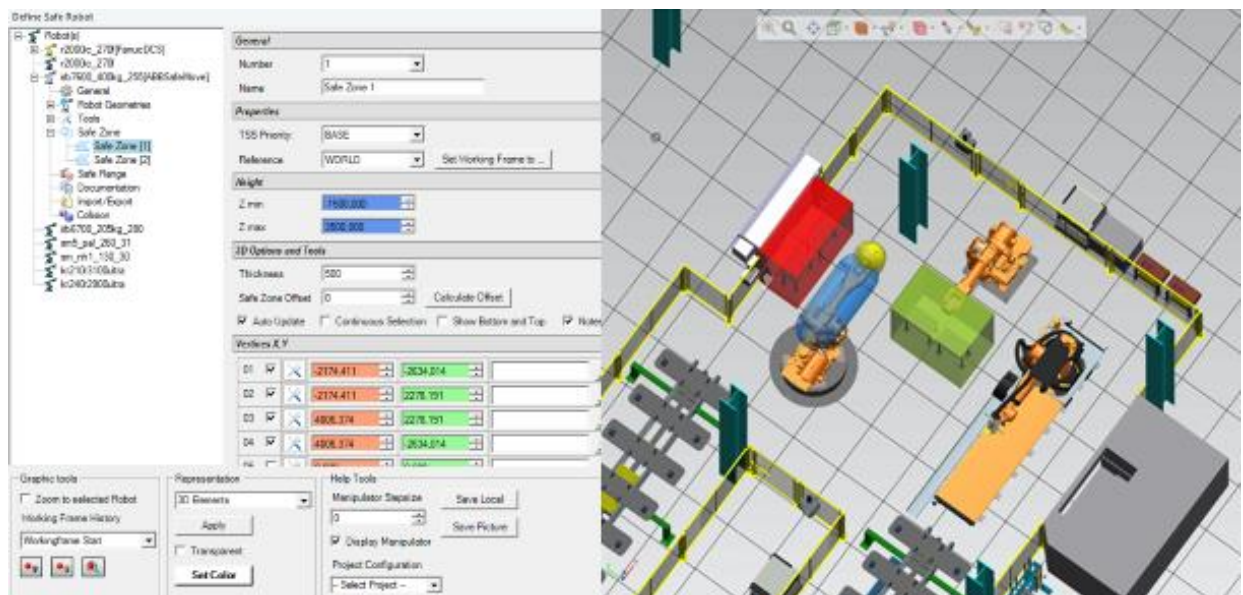
Zusammenfassung

Für das Definieren eines sicheren Roboters gemäß den Vorgaben Ihres Auftraggebers haben wir die Software DefineSafeRobot entwickelt.

Unabhängig davon, ob Sie Projekte für Ihre eigenen Bearbeitungszentren, Kleinanlagen oder für die Automobilindustrie durchführen, mit DefineSafeRobot können alle relevanten Sicherheitsparameter für Industrieroboter in den unterschiedlichsten Branchen definiert werden.

Wesentlicher Bestandteil unseres Produkts, welches sich als Plug-in nahtlos in allen Tecnomatix Robotics Produkten verwenden lässt, ist die einfache Handhabung, die ein schnelles und präzises Arbeiten ermöglicht. Erstellt werden können alle gängigen Robot Safety Sicherheitsfeatures, wie beispielsweise Sicherheitszonen, Sicherheitsbereiche, Werkzeugverhüllungen und Geometrieverhüllungen, Geschwindigkeitsprüfungen, sowie Positionsprüfungen. Trotzdem leidet ein Anwender nicht unter der Fülle der möglichen Funktionen, da die Oberfläche der Software sehr übersichtlich gestaltet ist und sich möglichst nah an den Bedienoberflächen der Hersteller orientiert.

Zusätzlich unterstützt unser Produkt den Anwender, indem es beispielsweise unzulässige Sicherheitsdefinitionen eines Arbeitsbereichs bzw. Arbeitsraums für Roboter verhindert. Dies trägt wesentlich zur Anlagensicherheit bzw. funktionalen Sicherheit der Roboteranlage bei.





Features

- Visuelle Darstellung der in der Benutzeroberfläche definierten Parameter
- Automatisches Erstellen einer Dokumentation inkl. Screenshots
- Kollisionsprüfung der definierten Werkzeugverhüllungen gegen die Sicherheitsumhausung
- Revisionshistorie mit optional gleichzeitiger Visualisierung von unterschiedlichen Arbeitsständen
- Eine exakte Positionierungsfunktion ermöglicht das Einhalten von vorgeschriebenen Abständen gemäß Sicherheitsstandards bzw. Automotive Standards

Import/Export für folgende Produkte bzw. Hersteller

- ABB SafeMove SafeMovePro
- Fanuc Dual Check Safety Funktion
- Kuka Safe Operation
- Comau Robo Safe
- Yaskawa Safety

Technische Voraussetzungen

- Microsoft Windows ab Version 7
- .NET-Framework ab Version 4
- Process Simulate
- Process Simulate VC Lite
- Process Designer
- RobotExpert